

PERFUSE - A Real-World Study on Rheumatology Patients' Persistence with Adalimumab Biosimilar SB5 in France: Impacts of Patient Experience



Bruno Fautrel^{1,*}, Carine Salliot², Christophe Bernardeau³, Yves Maugars^{4,5}, Fabienne Coury⁶, Sonia Tropé⁷, Delphine Lafarge⁸, Armelle Camoin⁹ and Janet Addison¹⁰

¹Rheumatology Department and INSERM UMRS 1136, AP-HP, Hôpital de La Pitié-Salpêtrière,, Paris, France

²Rheumatology Department, Centre Hospitalier Régional d'Orléans, Orléans, France

³Clinique François Chénieux, Limoges, France

⁴INSERM, UMR 1229, RMeS, Regenerative Medicine and Skeleton, Université de Nantes, ONIRIS, Nantes, France

⁵Odontology Department, Université de Nantes, Nantes, France

⁶Rheumatology Department, University of Lyon, Lyon Sud Hospital, Hospices Civils de Lyon, INSERM UMR 1033, Lyon Immunopathology Federation, Lyon, France

⁷ANDAR (Association Nationale de Défense contre l'Arthrite Rhumatoïde), Paris, France

⁸AFS (Association France Spondyloarthrites), Tulle, France

⁹Biogen France SAS, Gastroentérologie & Rhumatologie, Biosimilars, Paris, France

¹⁰Biogen Idec, Clinical Research, Biosimilars, Maidenhead, United Kingdom

© 2024 The Author(s). Published by Bentham Open.

This is an open access article distributed under the terms of the Creative Commons Attribution 4.0 International Public License (CC-BY 4.0), a copy of which is available at: <https://creativecommons.org/licenses/by/4.0/legalcode>. This license permits unrestricted use, distribution, and reproduction in any medium, provided the original author and source are credited.



*Address correspondence to this author at the Rheumatology Department and INSERM UMRS 1136, AP-HP, Hôpital de La Pitié-Salpêtrière,, Paris, France; E-mail: bruno.fautrel@aphp.fr

Published: December 09, 2024

Cite as: Fautrel B, Salliot C, Bernardeau C, Maugars Y, Coury F, Tropé S, Lafarge D, Camoin A, Addison J. PERFUSE - A Real-World Study on Rheumatology Patients' Persistence with Adalimumab Biosimilar SB5 in France: Impacts of Patient Experience. Open Rheumatol J, 2024; 18: e18743129328661. <http://dx.doi.org/10.2174/0118743129328661241128114825>



Send Orders for Reprints to reprints@benthamscience.net

PERFUSE: Real-World Study of Rheumatology Patients' Persistence with Adalimumab Biosimilar SB5 in France; impacts of Patient Experience

Supplementary Material 1. Ad hoc questions from the electronic patient experience questionnaire.

French	English
Depuis le [date de la visite d'inclusion] vous êtes-vous déjà injecté(e) Imraldi® ? ● Non, pas encore ● Oui, 1 fois seulement ● Oui, plusieurs fois	Since [date of inclusion visit] have you ever injected Imraldi® ? ● No, not yet ● Yes, only once ● Yes, several times
Quel dispositif d'injection d'Imraldi® utilisez-vous ? ● La seringue pré-remplie ● Le stylo auto-injectable	Which Imraldi® injection device do you use? ● Pre-filled syringe ● Self-injector pen
Quel est votre degré de satisfaction vis-à-vis du dispositif d'injection d'Imraldi® ? ● Pas du tout satisfait(e) du dispositif (0) ● Très satisfait(e) du dispositif (10)	How satisfied are you with the Imraldi® injection device? ● Not at all satisfied with the device (0) ● Very satisfied with the device (10)

French	English
A l'hôpital vous a-t-on proposé une séance avec un(e) infirmier(e) concernant l'apprentissage du geste et des précautions pour s'auto-injecter votre médicament Imraldi® ? ● Oui ● Non	At the hospital, were you offered a session with a nurse to learn how to self-inject your Imraldi® medication? ● Yes ● No
Avez-vous pu bénéficier de cette séance d'apprentissage ? ● Oui ● Non	Were you able to benefit from this training session? ● Yes ● No
Comment jugez-vous la durée de cette séance ? ● Trop longue ● Satisfaisante ● Trop courte	How do you rate the length of this session? ● Too long ● Satisfactory ● Too short
Aujourd'hui, quel est votre degré de confiance quant à votre capacité à prendre seul(e) votre traitement en auto-injection ? ● Pas du tout confiant(e) (0) ● Très confiante (10)	Today, how confident are you in your ability to take your self-injection treatment alone? ● Not at all confident (0) ● Very confident (10)
Lors de votre consultation le [date de la visite d'inclusion], on vous a prescrit le médicament Imraldi® qui est un biosimilaire du médicament d'origine Humira®. (infobs-sat) Quel est votre degré de satisfaction vis-à-vis de l'information qui vous a été fournie ce jour-là par votre médecin ou un membre du personnel soignant sur votre médicament (Imraldi®) ? ● Pas du tout satisfait(e) de l'information reçue ● Très satisfait(e) de l'information reçue	During your consultation on [date of inclusion visit], you were prescribed the drug Imraldi® which is a biosimilar of the brand name drug Humira®. (infob-sat) How satisfied were you with the information provided to you on that day by your doctor or healthcare professional about your medicine (Imraldi®) ? ● Not at all satisfied with the information received ● Very satisfied with the information received
En considérant tous les moyens à votre disposition (discussion avec votre médecin, votre pharmacien voire l'équipe soignante (infirmier(e), kinésithérapeutes,...) mais aussi d'autres sources d'information et d'échange comme les associations de patients, les brochures, les données accessibles sur internet,...) comment considérez-vous la qualité de la prise en charge de votre maladie ? ● Très mauvaise (0) ● Excellente (10)	Considering all the means at your disposal (discussion with your doctor, your pharmacist or even the health care team (nurses, physiotherapists, etc.) but also other sources of information and exchange such as patient associations, brochures, data available on the Internet, etc.), how do you consider the quality of the management of your disease? ● Very poor (0) ● Excellent (10)

Supplementary Material 2

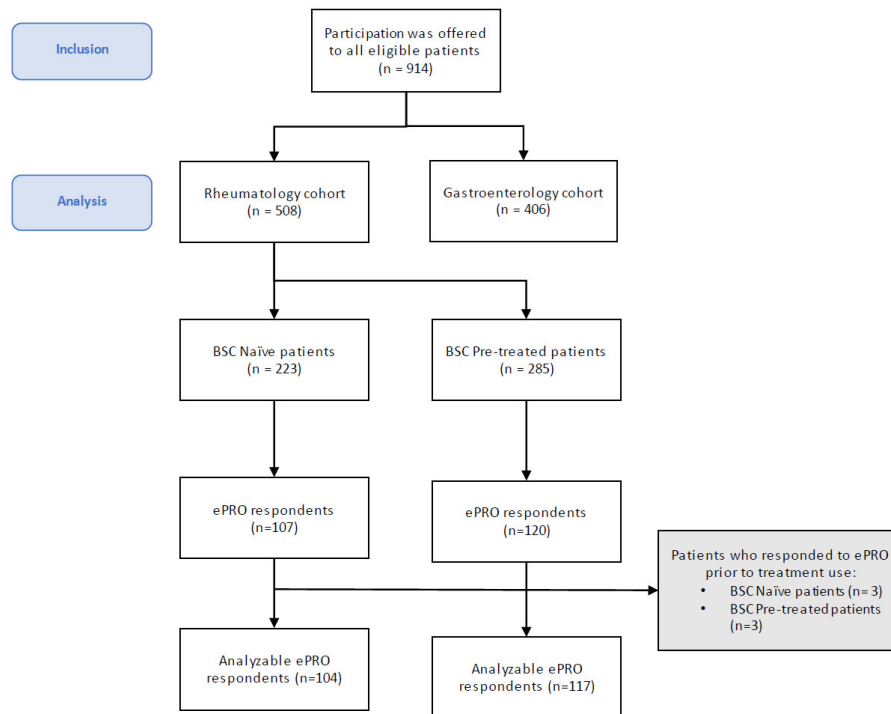


Fig. (S1). Study flowchart.

Supplementary Material 3. List of Rheumatology Investigation Sites Participating in the PERFUSE Study

Hôpital De La Pitié Salpêtrière - Rhumatologie
Hôpital St Antoine - Rhumatologie
Hôpital Avicenne - Rhumatologie
Hôpital Bichat - Rhumatologie
Hôpital De La Cavale Blanche (CHU Brest) - Rhumatologie
Clinique François Chénieux - Rhumatologie
GH La Rochelle - Rhumatologie
Infirmierie Protestante De Lyon
CHR D'Orléans - Rhumatologie
CH De Cannes - Rhumatologie
Hôpital Cochin - Rhumatologie
CHU Tours - Rhumatologie
CHU Clermont-Ferrand Rhumatologie
CHU St-Etienne - Rhumatologie
CHU De Bordeaux - Rhumatologie
CHRU Lille - Rhumatologie
CHU De Nantes - Rhumatologie
CHU De Toulouse - Hopital Purpan - Rhumatologie
CHU De Montpellier - Hopital Lapeyronie - Rhumatologie
Hôpitaux Universitaires De Strasbourg
Cabinet De Rhumatologie Du Dr Fulpin Jean
Hôpital Lyon Sud - CHU de Lyon, Rhumatologie
CHU De Nîmes - Rhumatologie
CHU Rouen

DISCLAIMER: The above article has been published, as is, ahead-of-print, to provide early visibility but is not the final version. Major publication processes like copyediting, proofing, typesetting and further review are still to be done and may lead to changes in the final published version, if it is eventually published. All legal disclaimers that apply to the final published article also apply to this ahead-of-print version.